




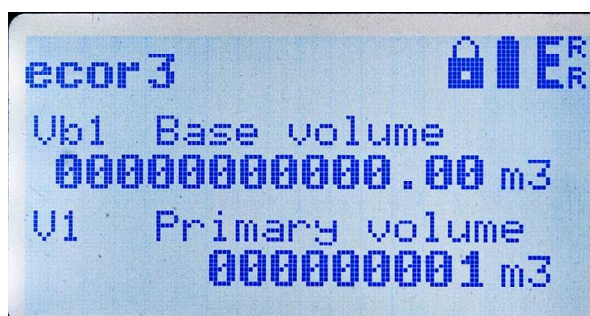
Tastiera



	<ul style="list-style-type: none"> • Transizione dalla visualizzazione iniziale alla visualizzazione delle informazioni di base e viceversa • Transizione da una voce di un menu ad un sottomenu • Nella visualizzazione dell'archivio, transizione ad un'altra colonna
	<ul style="list-style-type: none"> • Transizione da una voce di sub menu ad un menu di livello superiore • Negli archivi, transizione alla voce precedente nella stessa sezione trasversale temporale
	<ul style="list-style-type: none"> • Movimento di tempo negli archivi, • Movimento in un menu
	<ul style="list-style-type: none"> • Movimento di tempo negli archivi, • Movimento in un menu

	<ul style="list-style-type: none"> • Permette la transizione in un menu ad un livello più basso • Visualizzando i valori istantanei, Enter determina lo scorrimento sullo schermo fino a visualizzare gradatamente tutte le quantità
	<ul style="list-style-type: none"> • Transizione da una voce di submenu ad un menu di livello superiore

Visualizzazione iniziale



La prima linea mostra, nell'angolo in alto a sinistra, il nome del dispositivo e, nell'angolo in alto a destra, icone che danno informazioni sulla sua condizione di base:

Posizione	Significato	Simbolo	Descrizione
1	Stato della comunicazione		Comunicazione via GPRS in atto
			Comunicazione via modem in atto
2	Stato dell'interruttore di servizio		Interruttore di servizio in posizione OFF: dispositivo bloccato
			Interruttore di servizio in posizione ON: dispositivo sbloccato
3	Stato della batteria		Batteria carica al 100 %
			Batteria carica al 50 %
			Batteria carica al 25 %
4	Stato dello strumento		Il dispositivo funziona perfettamente
			E' presente un errore del dispositivo
			Il dispositivo ha generato un messaggio di avvertimento

Tabella 1 Display delle icone di stato

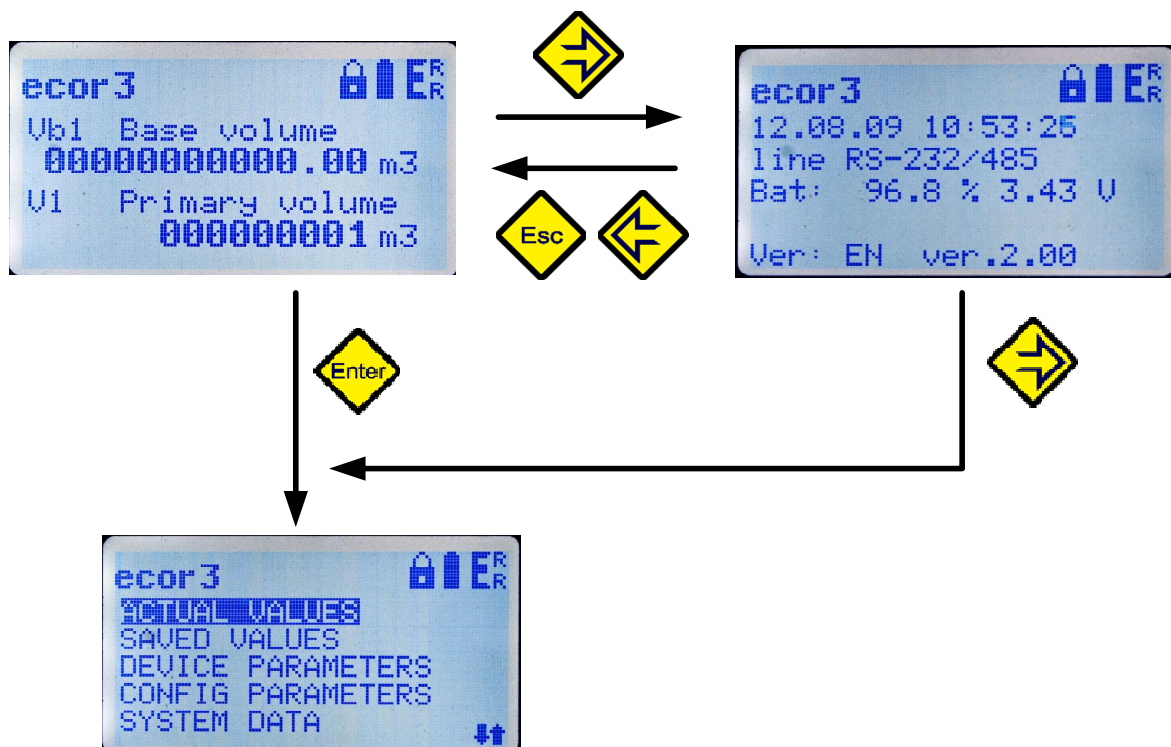


Fig.1 Navigazione di base dallo schermo iniziale e trasferimento al menu principale



Visualizzazione iniziale	
2° riga	3° riga
Vb1 – Volume di base	Valore del volume in m ³
4° riga	5° riga
V1 – Volume primario	Valore del volume in m ³



Premendo il tasto  ci si trasferisce alla seguente schermata:

2° riga	
Data/Ora	GG.MM.AA / hh:mm:ss
3° riga	
Comunicazione	Linea RS-232/485 o Servizio Modem
4° riga	
Batteria	XX.X% / X.XX V
6° riga	
Versione FW	IT ver.X.XX



Premendo i tasti  o  si ritorna alla visualizzazione iniziale.



Premendo il tasto , oppure il tasto  direttamente dalla visualizzazione iniziale, ci si trasferisce alla schermata del Menù principale:

Menù principale	
 	
Misure	Visualizza tutti i valori istantanei e attuali che il dispositivo sta misurando.
Archivio Dati	Permette la consultazione a display dei valori salvati negli archivi.
Parametri strumento	Visualizza i valori dei parametri metrologici (e non) che sono stati settati e salvati nel dispositivo.
Parametri configurazione	Permette la modifica tramite tastiera dei parametri metrologici (e non) per la configurazione del dispositivo, previo spostamento dell'interruttore di servizio in posizione ON.
Dati sistema	Permette di effettuare il reset del dispositivo e dei test sulle sue funzionalità.
Diagnostica	Visualizza lo stato attuale e storico del dispositivo, evidenziando errori e pericoli.

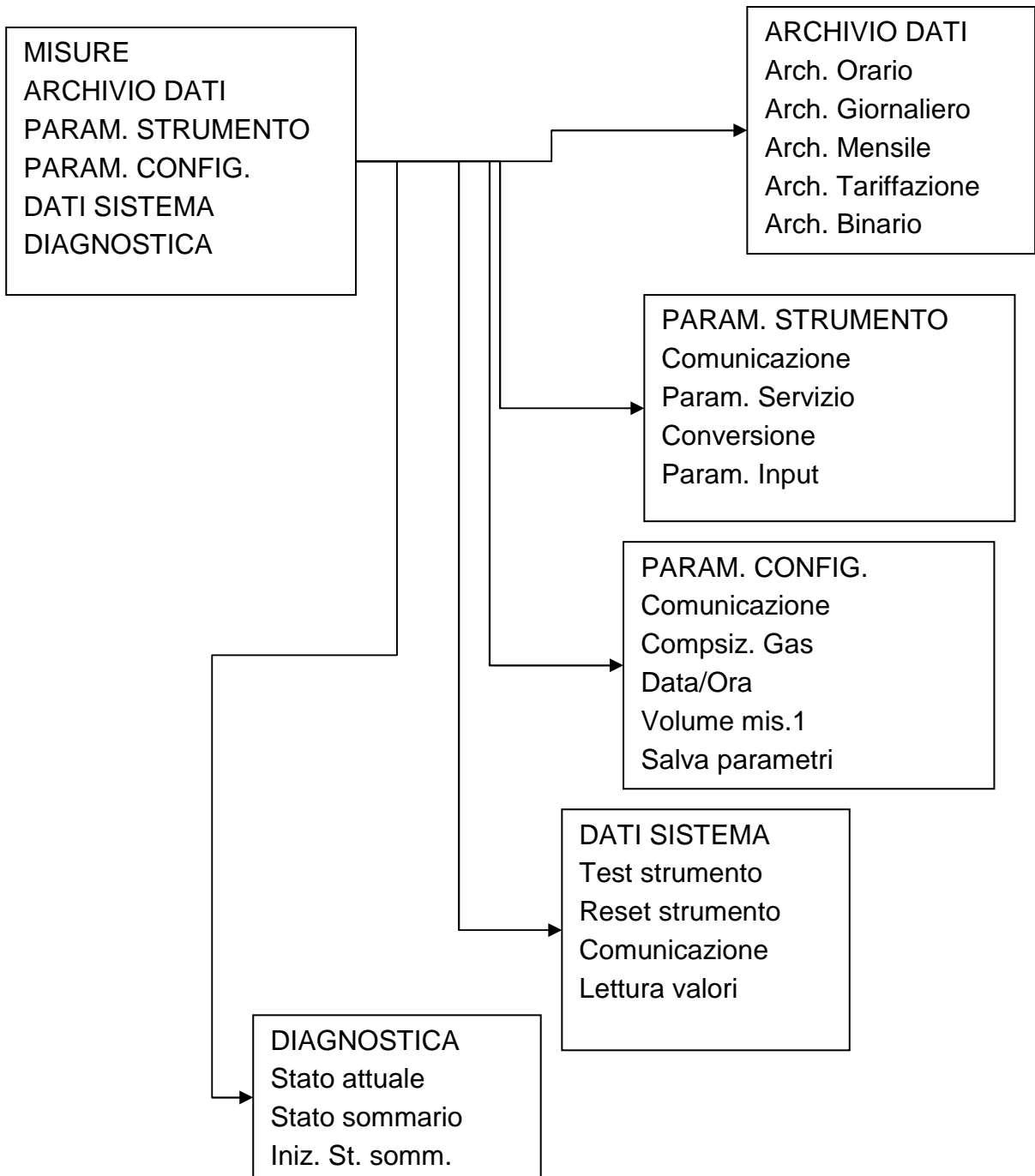
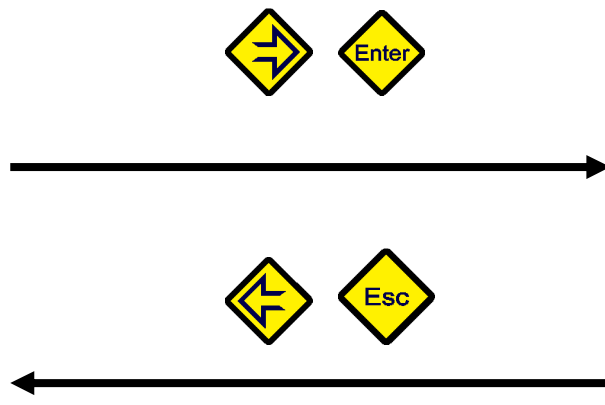


Fig. 2 Menu principale del dispositivo