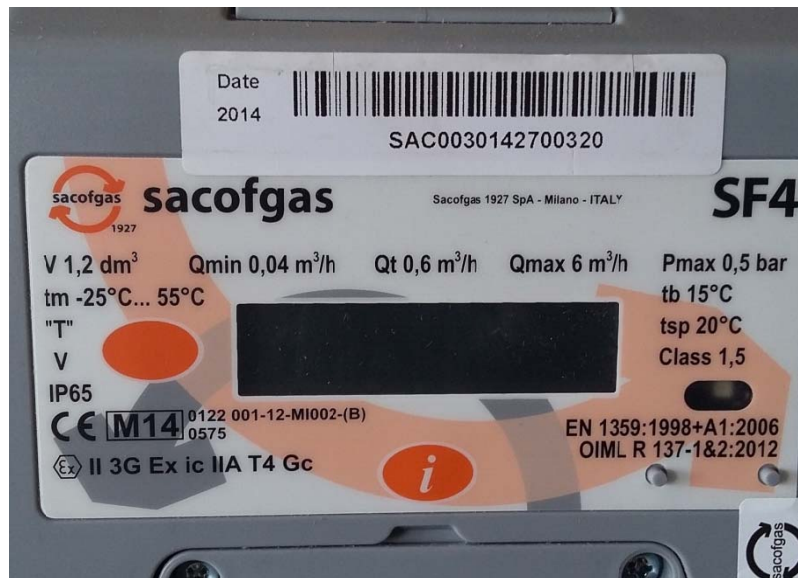


Contatore G4 SACOFGAS modello SF4

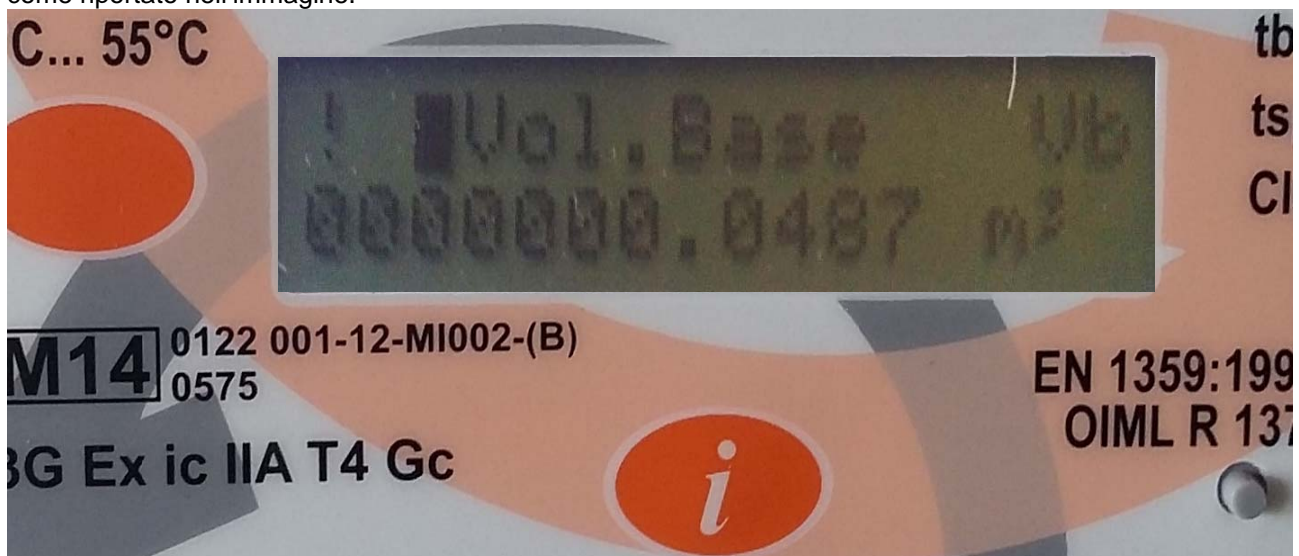


Istruzioni per l'autolettura

Il contatore elettronico è dotato di display a cristalli liquidi, spento per ragioni di risparmio energetico. Per effettuare l'autolettura dei propri consumi basta premere brevemente il tasto




Il display si accende e dopo pochi secondi appare la visualizzazione base con il totalizzatore dei consumi, come riportato nell'immagine.




Come si può notare dall'immagine, nella riga superiore appare la scritta Vol. Base e nella riga inferiore il valore del totalizzatore espresso in metri cubi con 7 cifre e 4 decimali dopo il punto.

Visualizzazione informazioni

- Premere brevemente il tasto  per accendere.
- Dopo pochi secondi appare la visualizzazione base e si entra nel menu principale dove si possono scorrere le voci.
- La pressione prolungata dello stesso tasto consente l'uscita da qualsiasi voce del menu, portando la visualizzazione al menu superiore.

Di seguito sono riportate le voci di menu consultabili sul display.

VISUALIZZAZIONE BASE	Vol. base Vb	Totalizzatore dei volumi alle condizioni termodinamiche di riferimento
MENU PRINCIPALE  Pressione breve per entrare e navigare Pressione prolungata per tornare alla visualizzazione base	Punto di misura_PDR	Identificativo del Punto di Riconsegna (PDR)
	Stato Valvola	Stato della valvola di intercettazione (Valvola Aperta / Valvola Chiusa / Abilitata alla Riapertura)
	MSG per UTENTE	Eventuale messaggio per l'utente
	Tariffa corrente	Tariffa in vigore (F1, F2, F3)
	Prg. Tar	Corrente Identificativo del programma tariffario in vigore nel periodo di fatturazione precedente
	Tot.F1 Corr. T1	Totalizzatori fascia 1 periodo corrente (totf1)
	Tot.F2 Corr. T2	Totalizzatori fascia 2 periodo corrente (totf2)
	Tot.F3 Corr. T3	Totalizzatori fascia 3 periodo corrente (totf3)
	Prg. Tariff. Prec.	Identificativo del programma tariffario in vigore nel periodo di fatturazione precedente
	Data Chius. Prec	Data della chiusura del periodo precedente
	Tot.F1 Prec. T1	Totalizzatori fascia 1 registrato alla fine del periodo di fatturazione precedente
	Tot.F2 Prec. T2	Totalizzatori fascia 2 registrato alla fine del periodo di fatturazione precedente
	Tot.F3 Prec. T3	Totalizzatori fascia 3 registrato alla fine del periodo di fatturazione precedente
	Qconv_max Prec.	Portata convenzionale massima nel periodo di fatturazione precedente
	D-Data H-Ora	Data e ora
DG-Diagnostica	Diagnostica	